

# Un projet éducatif chrétien pour tous les enfants et adolescents des Yvelines

## Accueillir tous les jeunes

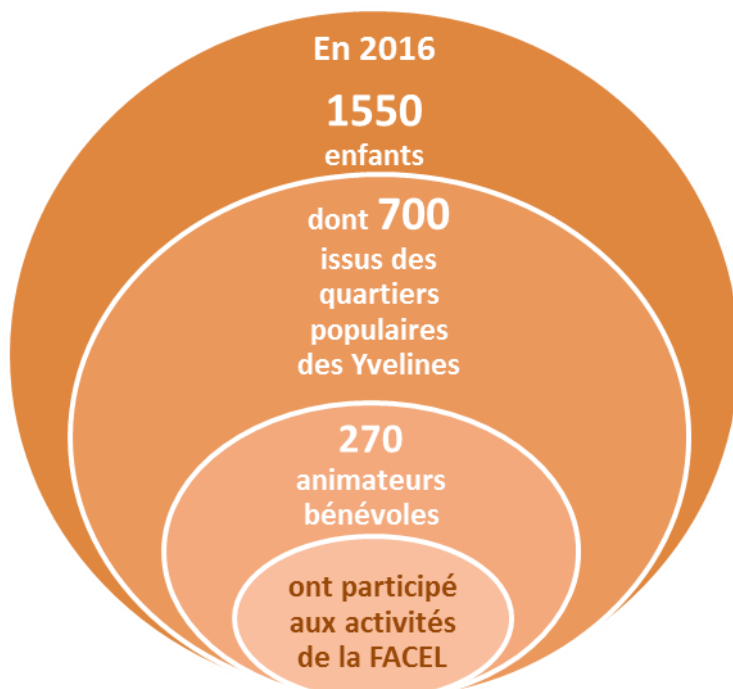
Les actions éducatives que nous menons accueillent les enfants, les adolescents et leur famille, quelle que soit leur culture et leur religion, en prêtant une attention particulière aux jeunes en grande difficulté sociale ou familiale parce qu'un lieu de loisirs doit avant tout être un lieu d'épanouissement et d'éducation.

## Transmettre des valeurs

Les actions éducatives fédérées proposent des temps d'activités contribuant au développement de l'enfant.

Elles proposent à tous les jeunes des projets qui :

- Éduquent au sens de l'autre et à son écoute
- Favorisent le dialogue dans un climat évangélique
- Encouragent le développement de l'autonomie et du sens des responsabilités
- Donnent des occasions de vivre une solidarité concrète



## Encadrer, former

Les jeunes adultes engagés dans les actions éducatives que nous mettons en place sont en grande majorité bénévoles et issus des quartiers populaires.

La pérennité des activités repose sur leur engagement. Afin que le bénévolat favorise l'insertion sociale et professionnelle de ces jeunes et pour les aider à progresser dans leur engagement tout en garantissant un encadrement de qualité, il leur est proposé des formations BAFA et BAFD.

Ces temps de formations leur permettent d'acquérir les outils, méthodes et savoirs pédagogiques indispensables à la mise en œuvre des projets éducatifs qu'ils servent.

### **La formation est un levier décisif de la vie associative.**

En outre, les formations permettent aux jeunes adultes des quartiers populaires de découvrir une autre culture et se confronter à une autre manière de penser et d'agir, à d'autres valeurs. Ce temps de formation est une véritable ouverture sociale et culturelle qui permet de valoriser les dynamismes qu'ils portent.

Un accompagnement est proposé à la suite du BAFA par des rencontres, des temps d'évaluation, des échanges d'expérience, des interventions de professionnels de l'éducation reconnus...

En 2016

**23** stagiaires

dont 18 issus des  
quartiers  
prioritaires ont  
suivi une  
formation BAFA  
en partenariat  
avec l'Afocal





## Apprendre, partager, écouter

Chaque association fédérée élabore un projet éducatif diversifié et équilibré, qui doit constituer un ensemble d'options en harmonie avec l'âge des enfants et ne pas se limiter à des activités de pratiques individuelles. Les activités proposées doivent répondre à des besoins identifiés localement en s'appuyant sur l'écoute des enfants et en concertation avec les différents acteurs locaux ainsi qu'avec les familles, premières cellules de la citoyenneté.

En outre les enfants doivent pouvoir bénéficier de moments de liberté qu'ils peuvent gérer eux-mêmes sous la responsabilité d'animateurs.

## Offrir toutes les formes d'activités éducatives

Après l'école, le mercredi, le week-end et pendant les vacances scolaires, les associations fédérées proposent ainsi :

- Des activités d'éveil et des jeux
- Des activités physiques et sportives
- Des activités artistiques
- De l'accompagnement scolaire
- Des visites culturelles et des sorties
- L'organisation d'accueils de loisirs
- L'organisation de séjours de vacances

### Les projets 2017-2018

- Une formation BAFA approfondissement
- Un tournoi inter-Acel
- Un WE de formation pour les animateurs

## Fédérer, communiquer

- fédère les associations ou porteurs d'actions qui adhèrent à son projet éducatif
- promeut son projet éducatif et veille à sa mise en œuvre
- mutualise les ressources humaines ou matérielles
- diffuse les textes officiels relatifs aux accueils de mineurs
- développe les partenariats
- permet des rencontres d'informations et de réflexion afin de confronter les idées et les expériences
- crée des événements qui rassemblent les associations
- met à disposition ponctuellement des intervenants et animateurs spécialisés

FACEL Yvelines  
24 rue du Maréchal Joffre  
78 000 Versailles

Tél : 01 30 97 68 76  
Courriel : [secretariat@facel78.fr](mailto:secretariat@facel78.fr)

## ASSOCIATIONS FÉDÉRÉES

- L'ACE (les Mureaux, Chanteloup-Carières, Mantes la Jolie, Mantes la Ville...)
- ACEL d'Aubergenville
- ACEL Rambouillet
- ACEL de Sartrouville
- ACEL de Trappes
- ACEL Sainte Bernadette (Versailles)
- AEPB (La Celle Saint-Cloud)
- Association Montfortoise d'éducation populaire (Montfort l'Amaury)
- Association paroissiale d'Elancourt Maurepas
- Association catholique Porcaro des étudiants (Saint Germain en Laye)
- Club Saint-Quentin
- Club Sainte Anne
- Patronage Saint Etienne (Mantes la Ville)
- ACEL Sainte Thérèse (Elancourt)
- Union paroissiale de Triel
- ACEL de Poissy
- ACEL Sainte Marie (les Mureaux)